

Septiembre 2024

informacioNex

“Trabajamos como tu socio,
adaptando nuestro negocio para
conseguir nuestros objetivos comunes
de forma responsable y sostenible”

Datos ventas

Unidades finales septiembre 24 vs 23



LIGERO

+14,89%

ACUMULADO AÑO



CAMIÓN

+6,57%

ACUMULADO AÑO



AGRO/INDUSTRIAL

-23,91%

ACUMULADO AÑO

NPS: 62,50%



TCIR:

GLOBAL

OFICINA

COMERCIAL

ALM

%

18,97%

0,00%

5,65%

31,15%

TCIR: Es un indicador en el ámbito de la seguridad laboral utilizado para medir la frecuencia de accidentes y enfermedades profesionales. Proporciona de una manera estandarizar el rendimiento de seguridad durante un período de tiempo.



KSC se lanza a la órbita de la experiencia

Más de 250 miembros de talleres de la red participan en la convención anual

Más de 250 personas pertenecientes a la red de talleres KSC celebraron el pasado 4 de octubre la convención anual de la enseña en Madrid, bajo el lema ‘En la órbita de la experiencia’, para celebrar la puesta en marcha de su nuevo programa de experiencia de cliente en cuya creación han participado los gerentes y responsables de los negocios para dar un nuevo sentido a la oferta global de KSC.

Durante una jornada, los miembros de KSC pudieron conocer de primera mano el resultado de las jornadas de trabajo y cocreación que durante el primer semestre éstos realizaron de forma deslocalizada en sus diferentes regiones. En aquellas sesiones, los

talleres establecieron los procesos, materiales y métodos de actuación de la red en cada uno de los puntos de contacto que componen el nuevo recorrido de cliente en un taller KSC.

Además de poder conocer los detalles de cada punto de interacción con sus clientes, los asistentes pudieron disfrutar de una ponencia sobre las tendencias de experiencia de cliente en el mercado actual, a cargo de Nanes Martínez-Arroyo, directora de DEC (Asociación Española para el Desarrollo de la Experiencia de Alicante), enseña a la que pertenece NEX desde hace dos años.

Alexandre Henion, director comercial de Michelin España y Portugal,

acompañado por parte de su equipo, tuvo la oportunidad de presentar los valores de la marca y de poner en valor lo que la red KSC representa para la misma.

Los asistentes a la convención, celebrada en WAH, en el recinto ferial de Madrid, también pudieron conocer novedades que se pondrán en marcha en los próximos meses en la red KSC y que sirven para situarla entre las redes con mayor penetración tanto en península como en las Islas Baleares y Canarias y como la más innovadora en cuanto a la transformación de la experiencia de los clientes, que con KSC se sitúan en una nueva órbita.



Oficinas nuevas en Lleida

NEX TYRES traslada sus oficinas de Lleida a unas nuevas y modernas instalaciones en la misma ciudad, en el corazón universitario, en la calle Pere de Cabrera, 16.

Este cambio responde al compromiso que tiene NEX, dentro del programa NEXPERIENCE, de mejorar el entorno de trabajo de todos los empleados. Las nuevas instalaciones han sido diseñadas siguiendo en una nueva filosofía de trabajo basada en la flexibilidad y el

bienestar de las personas. Un espacio totalmente abierto que facilita la colaboración y sinergias con el resto de trabajadores del grupo RODI. Las nuevas oficinas disponen también de modernas salas de reuniones, Think Tanks y zona de descanso.



Nex migra todos los almacenes a Business Central

Cuando hace más de un año, se dice que se tiene que migrar el sistema de todos los almacenes no sabíamos a lo que nos enfrentábamos. Hemos tenido que:

- Escribir todos los procesos.
- Hacer multitud de reuniones con IT.
- Escribir manuales operativos con la nueva herramienta.
- Hacer miles de testeos.
- Formar a todo el equipo de Logística.
- Tener un mini call de para todas las problemas del día a día, y un millón de cosas más.

Por fin, terminamos la migración, y quiero dar las gracias a todos los equipos, por su gran capacidad al cambio, y paciencia.

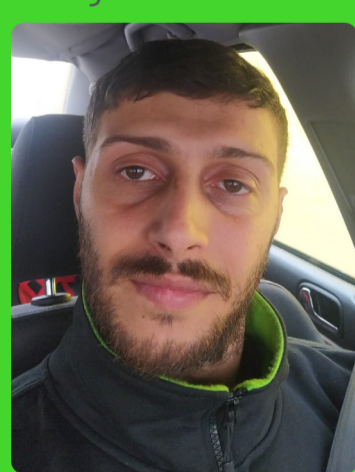
En especial a todos los formadores que se han desplazado a los arranques y a todos que han participado en la elaboración de los manuales y que daban soporte al resto de los equipos, y en especial a IT que sin ellos no se hubiera podido realizar el cambio.

AHORA A POR ADMINISTRACIÓN

Nuevas incorporaciones

Moisés Mendoza

Zaragoza



Hola soy Moisés. Tengo treinta años y en estos momentos estoy trabajando en Nex. Llevo bastante tiempo trabajando en varios sitios pero el acogimiento y el compañerismo en el almacén donde yo estoy es increíble. Estoy muy contento de estar aquí trabajando.

Daniel Medina

Illescas

Hola soy Daniel Medina Domínguez. Tengo 28 años, soy de 1996, un gran aficionado al mundo del motor en mis ratos libres. Me dedico 100 por 100 a la mecánica de todo tipo de vehículos y como hobby tenemos unos coches de rally en la familia y motos de Enduro. Un gran saludo.



Conoce a:

Anna Alcaraz



Hola! Soy Anna Alcaraz asistente de ventas de Nex desde 2016, estoy en el mundo del neumático desde 2008.

Dentro del equipo comercial doy asistencia al director de ventas, Enrique Molina y a un magnífico equipo de 17 comerciales, repartidos por todo el territorio nacional.

Mis tareas son múltiples y muy variadas y van desde el cálculo de primas según objetivos, validación de gastos, realización de abonos de rappels para clientes... hasta buscar las mejores opciones para viajar y hospedarse.

Uno de mis mayores hobbies es el mundo camper, me encanta el contacto con la naturaleza y descubrir nuevos lugares donde perderme junto a mi peque.



Cena de navidad

Por favor, **confirmar si vais a asistir antes del próximo 13 de diciembre** para que podamos organizar todo bien.

Cualquier duda puedes consultar a:

Pablo Collado (pcollado@nex.es)

Paula Ramil (pramil@nex.es)

Link confirmación cena

